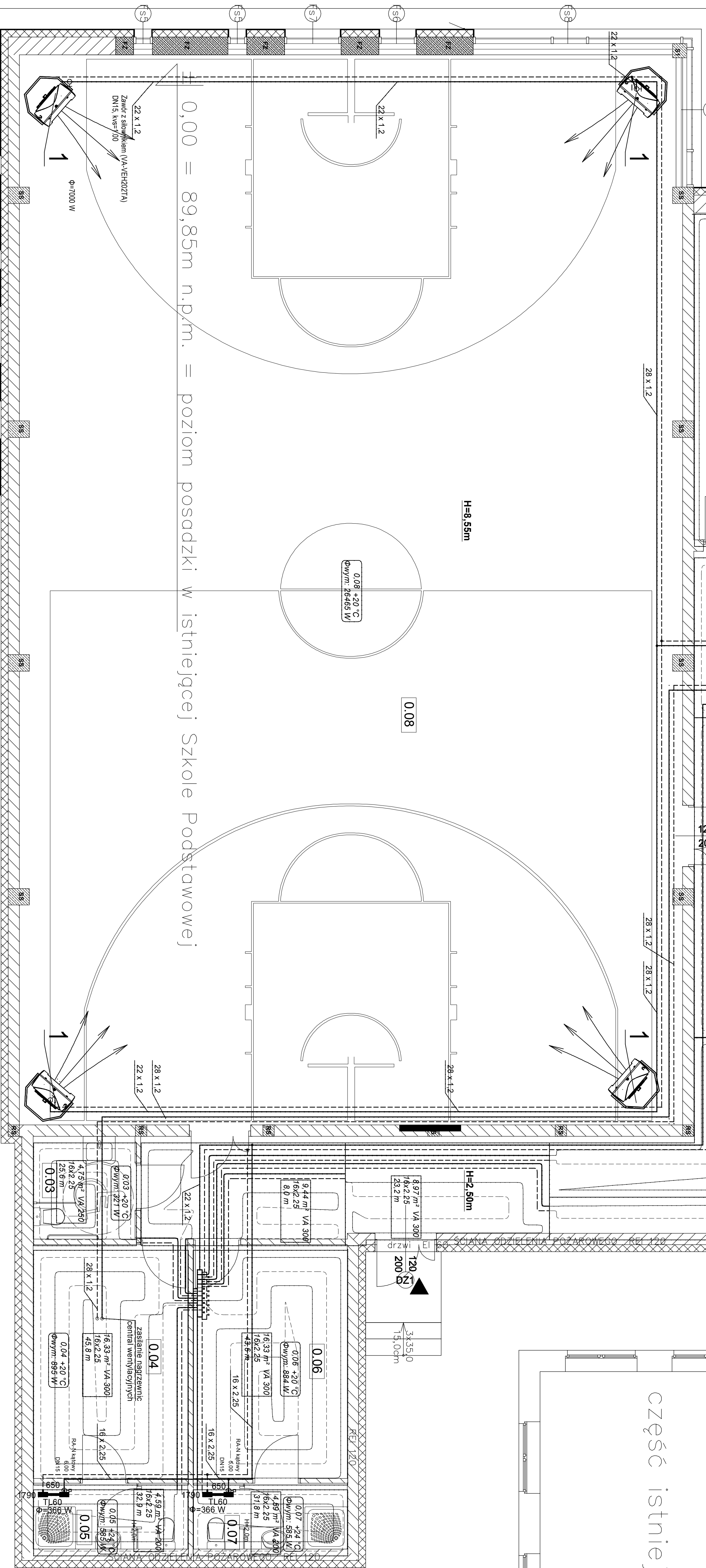


Architectural floor plan of a residential unit, showing rooms, dimensions, and furniture. The plan includes a living area (0.00), kitchen (0.01), bathroom (0.02), and bedrooms (0.03, 0.04). It also shows a balcony (0.05) and a terrace (0.06). The plan is labeled "część istniejąca" (existing part) and includes a north arrow and a scale bar.

Pomieszczenie	Zmierzona Powierzchnia
0.00 pomieszczenie gospodarcze	2,26 m ²
0.01 WC domski	7,25 m ²
0.02 komunikacja	73,67 m ²
0.03 WC dla niepełnosprawnych	4,71 m ²
0.04 szatnia	6,27 m ²
0.05 umywalnia	4,59 m ²
0.06 szatnia	16,17 m ²
0.07 umywalnia	4,56 m ²
0.08 sala sportowa	318,31 m ²
0.09 szatnia nauczycieli	11,09 m ²
0.10 umywalnia	4,07 m ²
0.11 WC męski	12,34 m ²
0.12 magazyn	6,81 m ²
0.13 sala zółta	36,89 m ²
razem	519,09 m ²



0,00 = 89,85m n.p.m. = poziom posadzki w istniejącej Szkole Podstawowej

H=8,55m

0.08

część istniejąca

1. Wodna nagrzewnica powietrza o mocy 30kW 4szt

[illegible]